

ATLAS SERIES

Atlas Bio Serie

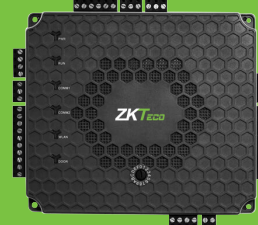
Zugangskontroller mit integrierter, browserbasierter Softwarelizenz



ATLAS-460



ATLAS-260



ATLAS-160



ZK-9500-USB
USB-Desktop-Zugangsleser
für Fingerprint

Die hochmodernen, biometrischen Steuereinheiten zur Zutrittskontrolle machen dank integrierter Webanbindung eine kostenintensive Management-Software überflüssig.



Erweiterte Zugangssteuerungsfunktionen

Die integrierte, browserbasierte Software ermöglicht erweiterte Zugriffskontrollfunktionen, wie z.B. Benutzerregistrierung & -verwaltung, Türsteuerung & -überwachung, Sperrung, Berichterstellung, Karten, Anti-Passback, Öffnen mit der ersten Karte, Öffnen mit mehreren Karten, Kartendesign und Sicherheits-Pins.



Türsteuerung & mehr

Vom Benutzer programmierbare Hilfsrelais können verwendet werden, um Lichter, Alarmer, Melder, Einbruchmelder, zusätzliche Schließvorrichtungen oder andere externe Elektrogeräte zu steuern, die über einen Schalter bedient werden können.



Kapazität

Mit einer Mastersteuerung und bis zu 20 weiteren Zusatzcontrollern können maximal 84 Leser eingeplant werden. Dabei kann jede einzelne Steuereinheit der Atlas Bio Serie bis zu 5.000 Benutzer (Fingerprint oder RFID-Karten), 10.000 Ereignisse sowie unbegrenzte Archivdownloads speichern.



Stromversorgung

Die Stromversorgung der Atlas Bio Serie erfolgt mit 12 V DC 3 A und unterstützt zudem PoE.



Kompatible Lesegeräte

Die Atlas Bio Serie unterstützt ZKTeco FR1500A-Fingerabdruckleser. Darüber hinaus unterstützt Atlas alle Lesegeräte von Drittanbietern, die Kommunikationsprotokolle von Wiegand oder OSDP v2.1.7 (Stand 11/2022) unterstützen.



Kommunikation

Die Kommunikation der Atlas Bio-Steuergeräte erfolgt sicher mit SSL/TLS über kabelgebundene sowie kabellose TCP/IP-Netzwerke. Unterstützte Browser sind u.a. Google Chrome, Mozilla Firefox und Microsoft Edge.



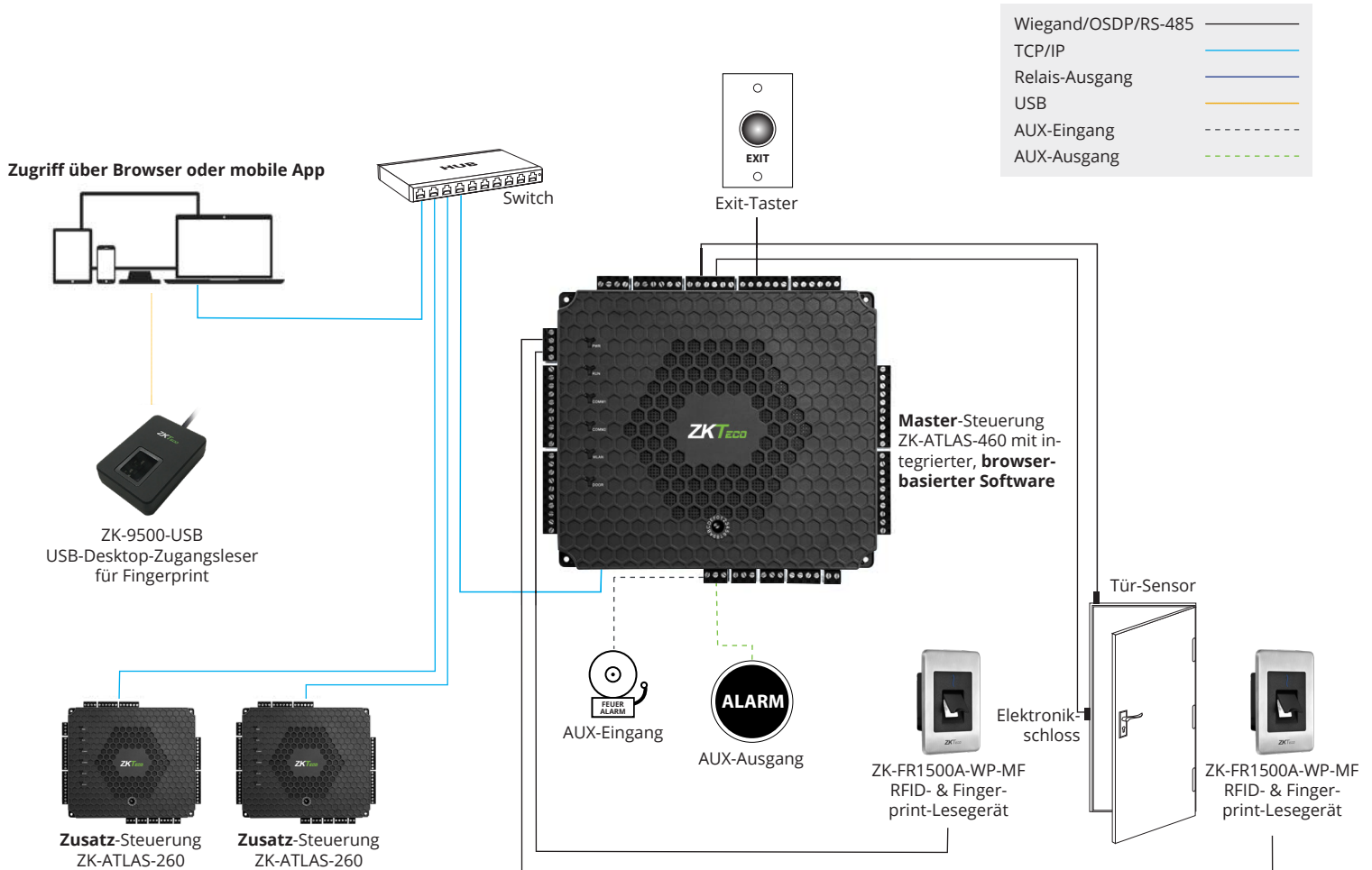
Mobile App

Zu den zahlreichen praktischen Funktionen gehören: Fernriegelung von Türen, universelles Sperren und Wiederherstellen, Zugriff auf Ereignisse und Alarmer, Hinzufügen/Ändern von Benutzern usw.



Niedrigste Gesamtbetriebskosten

Die Atlas Bio-Steuerungen sind in mehreren Modellen erhältlich, um den unterschiedlichen Projektanforderungen gerecht zu werden und Kosten für ungenutzte Kapazität zu reduzieren. Dank der benutzerfreundlichen integrierten Webanwendung sind Sie schnell einsatzbereit. Die Firmware kann vor Ort aktualisiert werden, sodass Ihr System mit den neuesten Funktionen und Sicherheitsverbesserungen auf dem aktuellen Stand bleibt.



Technische Eigenschaften

Kapazität

Benutzer: 5.000 (Fingerprint oder RFID-Karte)
 Fingerprint-Vorlagen: 5.000
 (bis zu 10 Fingerabdrücke pro Benutzer)
 Ereignis-Speicher: 10.000 Ereignisse sowie unbegrenzte Archivdownloads

Ausgangs-Relais

Wechsler-Relais
 5 A bei 36 V DC oder 8 A bei 30 V AC

Baud-Rate für RS-485/OSDP

9.600 bps

Kommunikation

Netzwerkverbindung über TCP/IP und WLAN
 RS485 für eine Verbindung mit Wiegand, OSDP & FR1500A

LED-Anzeige

LEDs zur Anzeige von Strom und Kommunikation

Leistung

Stromverbrauch: 9 W bei 12 V DC 750 mA
 Stromversorgung: 12 V DC 3 A und PoE

Arbeitsbereich

Betriebstemperatur: 0 bis +45°C
 Luftfeuchtigkeit: 20 % bis 80 %

Optionales Zubehör



ZK-ATLAS-160
biometrischer PoE-Zugangscontroller für 2/2 Leser



ZK-ATLAS-260
biometrischer PoE-Zugangscontroller für 4/4 Leser



ZK-FR1500A-WP-MF
RFID- & Fingerprint-Lesegerät



ZK-KR613-OSDP
Zugangsleser für EM & MF Datenträger



ZK-KR614-OSDP
Zugangsleser für EM & MF Datenträger mit PIN-Code-Tastatur



ZK-9500-USB
USB-Zugangsleser für Fingerprint (Plug & Play)



ZK-CR20MD
USB-Zugangsleser für RFID-Datenträger (Plug & Play,)

ATLAS SERIES

Demnächst verfügbar

Atlas Bio Serie Set



- 1 x Atlas Bio Steuereinheit (Model 160, 260 oder 460)
- 1 x Metallgehäuse
- 1 x 12 V DC 3 A Stromversorgung
- 1 x FR107 Diode (für jedes Schloss)
- 2 x Schlüssel für das Metallgehäuse

Technische Daten

| | Atlas-160 | Atlas-260 | Atlas-460 |
|--------------------------------|--|--|--|
| Anzahl Türsteuerungen | 1 Tür | 2 Türen | 4 Türen |
| Anzahl unterstützter Leser | 2 x Wiegand oder OSDP-Leser 2 x Fingerprint-Leser | 4 x Wiegand oder OSDP-Leser 4 x Fingerprint-Leser | 4 x Wiegand oder 8 x OSDP-Leser 8 x Fingerprint-Leser |
| Typ der unterstützten Leser | ZKTeco FR1500A Fingerprint-Leser und 125 kHz & 13,56 MHz (Wiegand, OSDP und RS-485 Leser) | | |
| Eingänge | 4 Eingänge (1 x Exit-Taster, 1 x Türkontakt & 2 x AUX-Hilfseingänge) | 6 Eingänge (2 x Exit-Taster, 2 x Türkontakt & 2 x AUX-Hilfseingänge) | 10 Eingänge (4 x Exit-Taster, 4 x Türkontakt & 2 x AUX-Hilfseingänge) |
| Ausgänge | 2 Ausgänge (1 x Wechsler-Relais für Elektro- nickschloss und 1 x Wechsler- Relais für AUX-Hilfsausgang) | 3 Ausgänge (2 x Wechsler-Relais für Elektro- nickschloss und 1 x Wechsler- Relais für AUX-Hilfsausgang) | 5 Ausgänge (4 x Wechsler-Relais für Elektro- nickschloss und 1 x Wechsler- Relais für AUX-Hilfsausgang) |
| Kapazität Benutzer | 5.000 (Fingerprint und/oder RFID-Karte) | | |
| Kapazität Fingerprint-Vorlagen | 5.000 (bis zu 10 Fingerabdrücke pro Benutzer) | | |
| Protokoll | 10.000 Ereignisse sowie unbegrenzte Archivdownloads | | |
| Gewicht | 3,8 kg | 4,2 kg | 4,2 kg |
| Kommunikation | TCP/IP, WLAN, Wiegand, OSDP | | |
| unterstützte Browser | Chrome, Firefox, Edge | | |
| Material | pulverbeschichtetes Aluminium | | |
| Montage | Wandmontage | | |
| Stromversorgung | 12 V DC, 3 A (PoE) | | |
| Maße (Set mit Gehäuse) | 380 x 280 x 80 mm (L x H x T) | | |
| Maße (Steuereinheit) | 160 mm x 106 mm | 197 mm x 171 mm | 197 mm x 171 mm |