

LOOP-THERMOMELDER A3500

HAUPTMERKMALE

intelligenter, thermischer Rauchmelder

Ringbus-Technik

integrierter, bidirektionaler Isolator

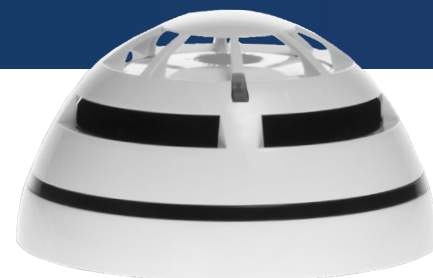
mehrfarbige LED

DRC-Technologie

automatische Adressierung

Schutzart IP40

zertifiziert nach EN 54-5 und EN 54-17



Zertifizierungen



Zulassungen



928a/02

CE 0832

BESCHREIBUNG

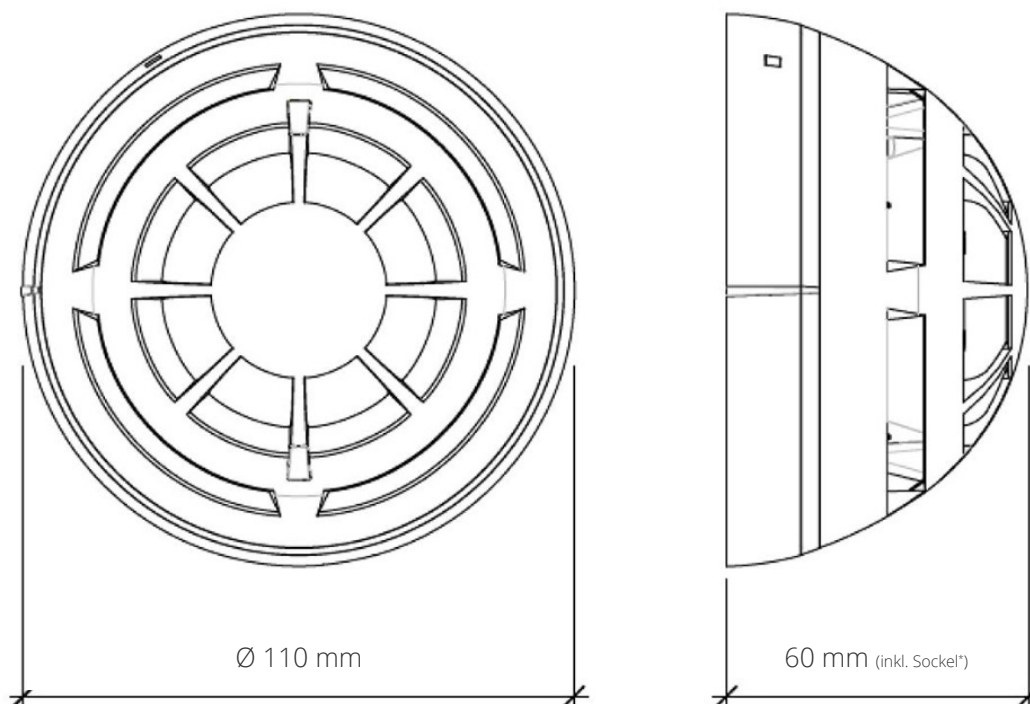
Der intelligente Thermomelder in Ringbus-Technik verfügt über einen integrierten bidirektionalen Isolator, mehrfarbige LED und DRC-Technologie (Dust Restrict Chamber) für eine verbesserte Immunität gegen Luftschadstoffe.

Automatische Adressierung in Verbindung mit Brandmelderzentrale XFIRE oder Handprogrammiergerät ALPU1000.

TECHNISCHE DATEN

Loop-Spannung	15-40 VDC
Ansprechtemperatur	Klasse A1R +58°C / Klasse BS +78°C
Betriebstemperatur	-10°C bis +55°C
Luftfeuchtigkeit	max. 95 %
Schutzart	IP40
Abmessungen	Ø 110 x 60 mm (inkl. Sockel)
Farbe	weiß
Zertifizierung	EN 54-7 EN 54-17
kompatibel mit	XFIRE, ALPU1000

TECHNISCHE ZEICHNUNG



* Meldersockel im Lieferumfang nicht enthalten