

# LOOP-RAUCHMELDER A1000

## HAUPTMERKMALE

intelligenter, optischer Rauchmelder

Ringbus-Technik

integrierter, bidirektionaler Isolator

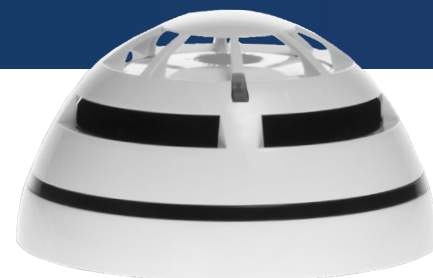
mehrfarbige LED

DRC-Technologie

automatische Adressierung

Schutzart IP40

zertifiziert nach EN 54-7 und EN 54-17



## Zertifizierungen



## Zulassungen



928b/02

CE 0832

## BESCHREIBUNG

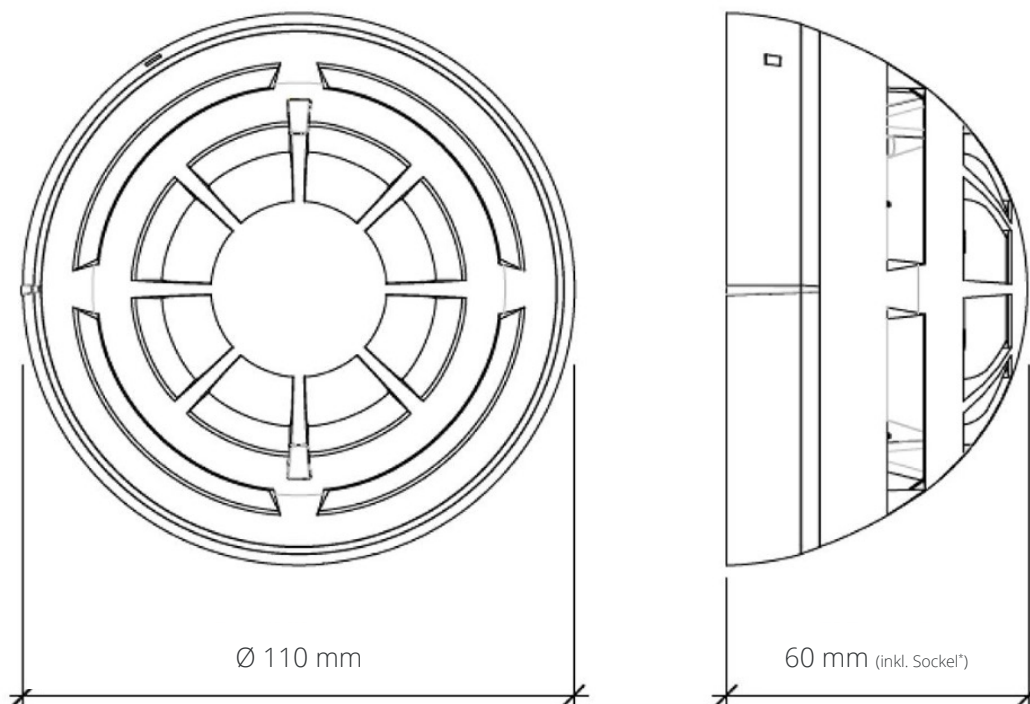
Der intelligente optische Rauchmelder in Ringbus-Technik verfügt über einen integrierten bidirektionalen Isolator, mehrfarbige LED und DRC-Technologie (Dust Restrict Chamber) für eine verbesserte Immunität gegen Luftschadstoffe.

Automatische Adressierung in Verbindung mit Brandmelderzentrale XFIRE oder Handprogrammiergerät ALPU1000.

## TECHNISCHE DATEN

Loop-Spannung	15-40 VDC
Betriebstemperatur	-10°C bis +55°C
Luftfeuchtigkeit	max. 95 %
Schutzart	IP40
Abmessungen	Ø 110 x 60 mm (inkl. Sockel)
Farbe	weiß
Zertifizierung	EN 54-7   EN 54-17
kompatibel mit	XFIRE, ALPU1000

## TECHNISCHE ZEICHNUNG



\* Meldersockel im Lieferumfang nicht enthalten