

LOOP-MELDERSOCKEL, KOMBI ALBLS100-32/AV

HAUPTMERKMALE

intelligenter Meldersockel

für Ringbus-Melder

Bajonett-Verschluss

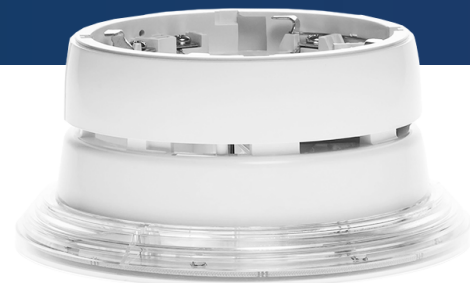
integrierten Isolator

360° sichtbarer, optischer Signalgeber mit 32 Tönen

integrierte Anschlussklemmen

automatische Adressierung

Zertifizierung EN 54-3



Zertifizierungen



Zulassungen



LPCB 928w

CE 0832

BESCHREIBUNG

Intelligenter Meldersockel zur Aufnahme der Ringbusmelder per Bajonett-Verschluss. Der Meldersockel verfügt über einen integrierten Isolator, einen akustischen Signalgeber, einem 360° sichtbaren optischen Signalgeber und Anschlussklemmen. Einstellbare 32 Töne und verschiedene Lautstärke.

Automatische Adressierung in Verbindung mit Brandmelderzentrale XFIRE oder Handprogrammiergerät ALPU1000.

TECHNISCHE DATEN

Loop-Spannung	15-32 VDC
Tonarten	32
Schallpegel	max. 94 dB(A) bei 1 m
Frequenzbereich Ton	440 Hz - 2.900 Hz
optische Blitzleuchte	LED, rot
Betriebstemperatur	-10°C bis +55°C
Luftfeuchtigkeit	max. 95 %
Abmessungen	Ø 141,4 x 66 mm
Gewicht	220 g
Farbe	weiß
Zertifizierung	EN 54-3
kompatibel mit	XFIRE, ALPU1000, A1000, A2000, A3500

TECHNISCHE ZEICHNUNG

