

LOOP-MEHRSENSORMELDER A2000

HAUPTMERKMALE

intelligenter, optisch-thermisch Mehrsensormelder

Ringbus-Technik

9 Betriebsarten möglich

integrierter, bidirektionaler Isolator

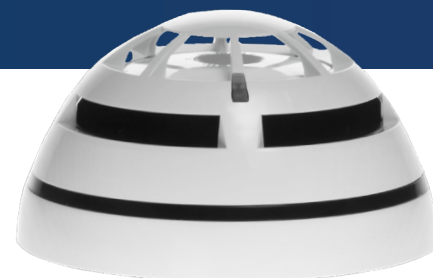
mehrfarbige LED

DRC-Technologie

automatische Adressierung

Schutzart IP40

zertifiziert nach EN 54-5, EN 54-7 und EN 54-17



Zertifizierungen



Zulassungen



928c/02

CE 0832

BESCHREIBUNG

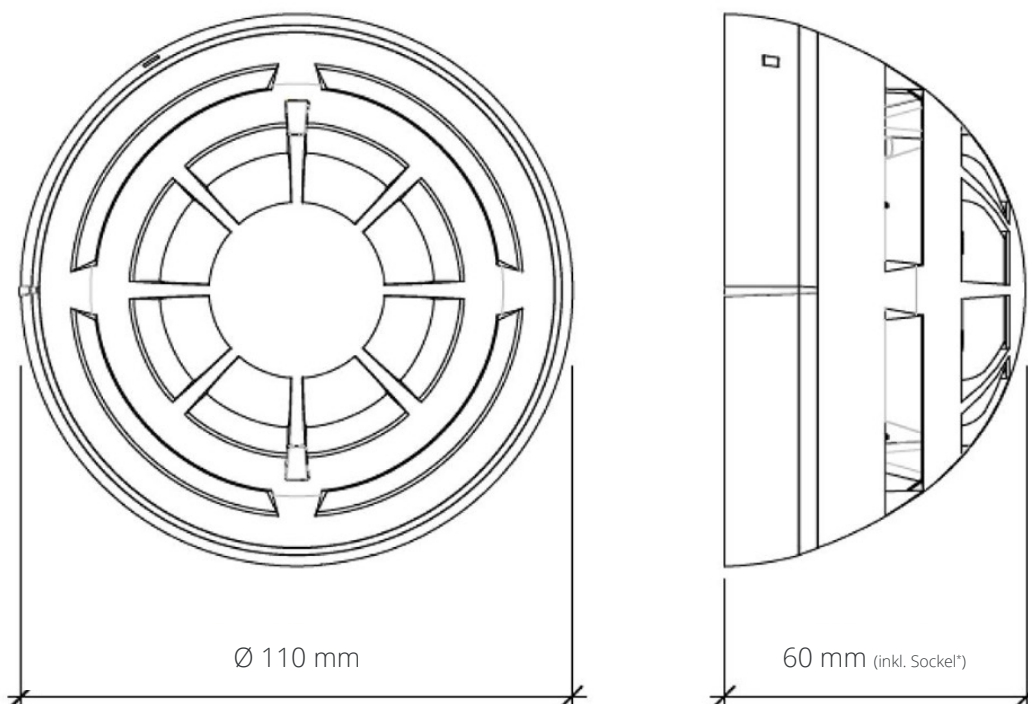
Der intelligente optisch-thermisch Mehrsensormelder in Ringbus-Technik verfügt über einen integrierten bidirektionalen Isolator, mehrfarbige LED und DRC-Technologie (Dust Restrict Chamber) für eine verbesserte Immunität gegen Luftschadstoffe. Der Mehrsensormelder kann in neun Betriebsarten betrieben werden.

Automatische Adressierung in Verbindung mit Brandmelderzentrale XFIRE oder Handprogrammiergerät ALPU1000.

TECHNISCHE DATEN

Loop-Spannung	15-40 VDC
Ansprechtemperatur	Klasse A1R +58°C / Klasse BS +78°C
Betriebstemperatur	-10°C bis +55°C
Luftfeuchtigkeit	max. 95 %
Schutzart	IP40
Abmessungen	Ø 110 x 60 mm (inkl. Sockel)
Farbe	weiß
Zertifizierung	EN 54-5 EN 54-7 EN 54-17
kompatibel mit	XFIRE, ALPU1000

TECHNISCHE ZEICHNUNG



* Meldersockel im Lieferumfang nicht enthalten