



I4-340IPE-MVF

40M IR MOTORZOOM BULLET-KAMERA



Ausgestattet mit einem 2,8-12-mm-Objektiv mit Motorzoom ist diese 4-Megapixel Bullet-Kamera für mittlere Entfernungen ausgelegt (bis zu 40 m) und für den Innen- und Außenbereich geeignet.

Sie kommt mit Advanced VCA-Funktionen, welche von der Gesichtserkennung, Zielerkennung, Counting bis hin zu DDA Analytics (Erkennen, Unterscheiden, Warnen) reichen. Mit der Vielzahl von Erkennungsregeln und Triggern, hilft die I4-340IPE-MVF-Kamera dabei, Falschalarme effektiv vorzubeugen.



HAUPTMERKMALE

- 4 MP
- 2592 x 1520 px Auflösung
- 2,8-12 mm Motorzoom (94,3° - 29,9°)
- 3D-DNR (Digital Noise Reduction)
- Schutzart IP67
- Audio-Eingang

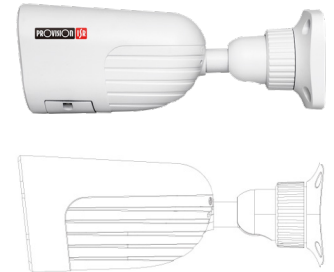
VIDEOANALYTIK

- Basisanalytik: Sabotage
- AI Objektidentifizierung:
 - Personen
 - 2-/4-Rad-Fahrzeuge
 - DDA Zonendetektion
 - DDA Linienüberquerung
 - DDA Objektzählung
- AI Gesichtsdetektion:
 - bis zu 10 Gesichter pro Frame

PROVISION I4-340IPE-MVF

TECHNISCHE EIGENSCHAFTEN

Bildsensor	1 / 3" CMOS (16:9)
Effektive Pixel	2592 x 1520
Electronic Shutter	1/25s ~ 1/1000000s
Frame-Rate	1-25/30 fps im Standardmodus 1-50/60 fps im HFR-Modus
Tag / Nacht	ICR (Infrarotlichtfilter)
Min. Beleuchtung	Tag: 0,1 lux Nacht: 0,005 lux (bei F1.6, AGC an), 0 lux mit IR aktiv
Audio-Kompression	G.711A / G.711U
Kommunikation	1-Wege-Audio
Bildeinstellungen	AWB, AGC einstellbar, Exposure Mode (Auto) einstellbare Bildschärfe, Sättigung, Helligkeit & Kontrast
Bildverbesserung	True WDR (120 dB), BLC, HLC, ROI
Rauschunterdrückung	3D-DNR
Bildposition	Spiegeln/Drehen
Privatzonenmaskierung	ja
Bewegungserkennung	ja
VCA	Basisanalytik: Sabotage AI Objektidentifizierung: Personen, Fahrzeuge, Gesichtsdetektion (bis zu 10 Gesichter pro Frame) DDA: Zonendetektion, Linienüberquerung, Objektzählung
Video-Kompression	H.265S/H.264S, H.265+/H.264+/H.265/H.264/MJPEG
Auflösung	4 MP / 2K / 3 MP / 2 MP / 1 MP / D1 / QVGA / CIF
Multi-Stream	Master Stream: 4 MP (2592 x 1520) / 2K (2560 x 1440) / 3 MP / 2 MP / 1 MP Sub-Stream: 1 MP / QVGA / D1 / CIF Third Stream: QVGA / D1 / CIF (1~30 fps)
Bit-Rate	64 Kbps bis ca. 7 MBps bei H.265 64 Kbps bis ca. 8 MBps bei H.264
Encode Modi	VBR/CBR
Bildqualität	5 VBR-Stufen, CBR frei konfigurierbar
Infrarot-Reichweite	40 m (zwei Hochleistungs-Infrarot-LED)
Objektiv (Blickwinkel)	2,8-12 mm MVF mit Autofokus (94,3° - 29,9°)
Iris	DC Iris
Objektivhalterung	M14
Schutzart	wasserdicht: IP67
Halterung	3-Achsen-Halterung



PROVISION I4-340IPE-MVF

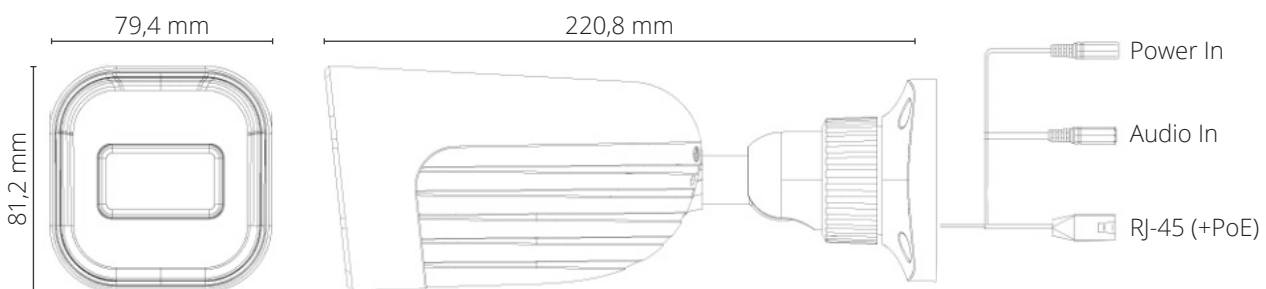
TECHNISCHE EIGENSCHAFTEN



Abmessungen	220,8 x 79,4 x 81,2 mm
Gewicht	ca. 650 g
Netzwerk	RJ45 (+PoE)
Stromanschluss	DC-Buchse
Analoger Videoausgang	nein
Audio-Verbindung	Audio-Eingang und Audio-Ausgang
SD-Karte	Ereignis / zeitgesteuertes Ereignis: Main / Substream Aufnahme (bis 128 GB)
Hard Reset Button	ja
Alarm	nein
Fernüberwachung	per Internet Explorer, CMS-Software (PC und Mac) oder über die Provision Cam2 App (Android und iOS)
Benutzerverwaltung	Unterstützt die gleichzeitige Überwachung für bis zu drei Benutzer mit Multi-Stream-Echtzeitübertragung
Netzwerkprotokolle	IPv4, IPv6, TCP, UDP, DHCP, NTP, DDNS, 802.1X, RTSP, Multicast, UPnP, E-Mail, FTP, HTTPS, QoS, P2P
ONVIF	ja
Ethernet	100 MBps
PoE	ja
Stromversorgung	DC 12 V / ~780 mA / PoE / ~7,4 W
Arbeitsumgebung	-30°C bis ca. 60°C / 10 % bis ca. 90 % Luftfeuchtigkeit
Zubehör	PR-JB12IP66 und PR-JB12IP64

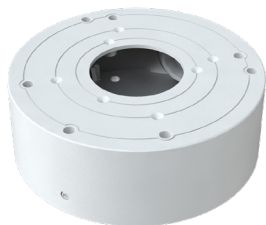
PROVISION I4-340IPE-MVF

ABMESSUNGEN & ANSCHLÜSSE



PROVISION I4-340IPE-MVF

ZUBEHÖR



PR-JB12IP64
Anschlussdose



PR-JB12IP66
Anschlussdose
wetterfest