



I4-340AD-MVF

40M IR 4 MP SMART SIGHT IP BULLET-ALARM-KAMERA MIT MOTORZOOM



Ausgestattet mit einem 2,8-12 mm Motorzoom-Objektiv ist diese 4 MP Bullet-Alarm-Kamera für mittlere Entfernungen (bis zu 40 m) ausgelegt. Sie gehört zur sog. SMART ALERT-Serie und dient zur aktiven Abschreckung von unerwünschten Besuchern mittels visuellen und akustischen Warnungen. Außerdem verfügt die Kamera über erweiterte Videoanalytik-Funktionen (Advanced DDA) basierend auf künstlicher Intelligenz (KI) mit Objekterkennung. So können bspw. auch mit Hilfe einer Linienüberquerung oder durch das Festlegen einer Zonendetektion Personen bzw. Fahrzeuge detektiert und entsprechend durch eine Alarmierung abgeschreckt werden.



HAUPTMERKMALE

4 MP, 2592 x 1520 px Auflösung

2,8-12 mm Motorzoom-Objektiv

aktive Abschreckung

Audio-Eingang & eingebauter Lautsprecher

rotes/blauges Stroboskoplicht

Schutzart: IP66

VIDEOANALYTIK

Basisanalytik: Kamera-Sabotage

KI Objekterkennung:

- Personen, Fahrzeuge, Zweirad-Fahrzeuge
- DDA Zonendetektion
- DDA Linienüberquerung

PROVISION I4-340AD-MVF

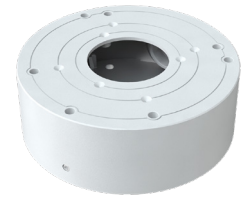
TECHNISCHE EIGENSCHAFTEN

Bildsensor	1/3" CMOS (16:9)
Effektive Pixel	2592 x 1520
Elektronischer Verschluss	1/25 s ~ 1/100000 s
Frame-Rate	1-25/30 fps im Standardmodus 1-50/60 fps im HFR-Modus*
Tag / Nacht	ICR (Infrarotlichtfilter)
Min. Beleuchtung	Tag 0,1 lux – Nacht 0,005 lux (@F1.6, AGC an) – IR 0 lux
Audio-Kompression	G.711A/G.711U
Kommunikation	2-Wege-Audio
Bildeinstellungen	Automatischer Weißabgleich (AWB), automatische Verstärkungsregelung (AGC), automatischer Belichtungsmodus (Exposure Mode) einstellbare Bildschärfe, Sättigung, Helligkeit & Kontrast
Bildverbesserung	True WDR (120 dB), BLC, HLC, ROI
Rauschunterdrückung	3D-DNR
Bildposition	Spiegeln/Drehen
Privatzonenmaskierung	ja
Bewegungserkennung	ja
Videoanalytik	<u>Basisanalytik:</u> Kamera-Sabotage <u>KI-Objekterkennung:</u> Personen, Fahrzeuge, Zweirad-Fahrzeuge, DDA Zonendetektion, DDA Linienüberquerung
Video-Kompression	H.265+ / H.264+ / H.265 / H.264 / MJPEG
Auflösung	4 MP, 2K, 3 MP, 2 MP, 1 MP, D1, QVGA, CIF, QCIF
Multi-Stream	Master Stream: 4 MP (2592 x 1520) / 2K (2560 x 1440) / 3 MP / 2 MP / 1 MP Substream: 1 MP / D1 / CIF / QCIF Third Stream: D1 / CIF / QCIF (1~30 fps)
Bit-Rate	64 Kbps bis ca. 7 Mbps bei H.265 64 Kbps bis ca. 8 Mbps bei H.264
Kodierungsmodi	VBR/CBR**
Bildqualität	5 VBR-Stufen, CBR frei konfigurierbar
Infrarot-Reichweite	40 m (zwei Hochleistungs-Infrarot-LED)
optischer Alarm	rotes und blaues Stroboskoplicht (zwei Power-LEDs)
Objektiv	2,8-12 mm Motorzoom-Objektiv mit Autofokus
Sichtfeld (FOV)	94,2°-29,8°
Objektivhalterung	M14
Halterung	3-Achsen-Halterung

* 1080 p, kein WDR

** VBR = variable Bitrate
CBR = konstante Bitrate

Audio-Verbindung	integrierter Lautsprecher, Audio-Eingang
SD-Karte	Ereignis / zeitgesteuertes Ereignis: Main / Substream Aufnahme (bis 256 GB)
Hard Reset Taster	ja
Alarm	Alarm-Eingang und -Ausgang
Fernüberwachung	per Internet Explorer, Ossia VMS-Software (PC und Mac) oder über die Provision Cam2 App (Android und iOS)
Benutzerverwaltung	unterstützt die gleichzeitige Überwachung für bis zu zehn Benutzer mit Multi-Stream-Echtzeitübertragung
Netzwerkprotokolle	IPv4, IPv6, TCP, UDP, DHCP, NTP, DDNS, 802.1X, RTSP, Multicast, UPnP, E-Mail, FTP, HTTPS, QoS, P2P
ONVIF	ja
Ethernet	100 Mbps
Netzwerk	RJ45 (+PoE)
PoE	ja
Stromanschluss	DC-Buchse
Stromversorgung	DC 12 V / ~780 mA / PoE / ~7,4 W
Arbeitsumgebung	-30°C bis +60°C / 10 % bis 90 % Luftfeuchtigkeit
Schutzart	IP66 (wasserdicht)
Maße	220,8 x 79,4 x 81,2 mm
Gewicht	ca. 650 g
Zubehör	PR-JB12IP64, PR-JB12IP66



PR-JB12IP64
Anschlussdose
klein



PR-JB12IP66
Anschlussdose
wetterfest

PROVISION I4-340AD-MVF

ABMESSUNGEN

