



MERKMALE DES PRODUKTS



Sun Power



Toröffnungszeit 8s

Eigenschaften SERIE PL

Energieunabhängige elektromechanische Parkplatzsperre

Die Linie PL (Parking Line) besteht aus zwei Parkplatzsperren: PARKSUN und PARKLINE, die sich von anderen, ähnlichen Produkten durch ihre Robustheit und die vollkommen vollautomatische, elektrisch geführte Beweglichkeit unterscheiden. Ein Bügel aus Edelstahl, der sich aufrichtet und das Abstellen unbefugter Fahrzeuge verhindert, eine Parkplatzsperre, die sich einfach und praktisch per Fernbedienung nutzen lässt.

Beide Modelle werden durch Langzeit-Pufferbatterien versorgt. Das Modell PARKSUN benötigt keine Verbindung zu externen Energiequellen, denn die Aufladung der Batterie erfolgt über ein Photovoltaikpanel, während PARKLINE mit einem externen, netzbetriebenen Ladegerät arbeitet. Das Modell PARKSUN-S ist mit einem Photovoltaik-Panel und einem Anwesenheitsmelder ausgestattet, der den Bogen automatisch wieder aufrichtet, wenn das Fahrzeug den Stellplatz verlässt.

Das Steuergerät enthält eine Fernsteuerungs-Empfängerkarte S504 der jüngsten Generation mit einem hohen Grad an Sicherheit, die durch 128 bit-Verschlüsselung, "433MHz" FM Rolling Code und Speichermöglichkeit von bis zu 1000 Codes (Nutzern) gewährleistet ist.

Es kommen verschiedene Maßnahmen in den PARK-Systemen zur Anwendung, um die Sicherheit für Menschen und Sachen zu garantieren, die wichtigste ist ein elektronischer Sensor, der die Bewegung des Bogens umkehrt, wenn dieser auf ein Hindernis trifft sowie einen mechanischen "Stoßdämpfer", der einen eventuellen Aufprall selbst bei ausgeschaltetem Motor abfedert. Freigabeschlüssel für den manuellen Betrieb im Notfall.

Die Installation ist schnell getan:

Erfordert keine Spezialwerkzeuge.

Für Standardanwendungen werden keine Programmierung und Kalibrierung des Funktionsweges benötigt.

Der Code der dazugehörigen Fernsteuerung ist bereits im Steuergerät eingespeichert.

Merkmale des Produkts PARKSUN-SR

Parkplatzsperren-Automation mit 12V-Motorspannung

Die Automatisierung setzt sich zusammen aus der Parkplatzsperre PARKSUN mit:

Elektronisches Steuergerät.

Photovoltaik-Panel.

Integriertem S504 Empfänger "433MHz" FM Rolling Code.

Einer vorcodierten 2-Kanal Fernbedienung S504.

Pufferbatterien.

Anwesenheitsmelder.

Die Selbstversorger-Parkplatzsperre mit integriertem Photovoltaik-Panel kann überall installiert werden, da sie keinen Stromanschluss benötigt.

Das integrierte Steuergerät verwaltet das Solarpanel und den Akku, damit maximale Energieeffizienz und die Kontinuität des Betriebs garantiert sind. Auch bei völliger Dunkelheit verfügt der Parksun über eine Autonomie von bis zu 4 Monaten.

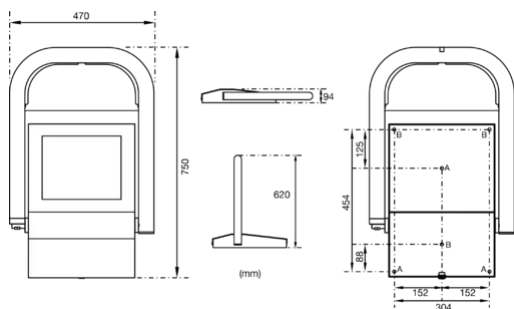


> ULTIMATE CARDIN App

ALLGEMEINE MERKMALE

Batteriebetrieb	Vdc	12
Motorstromversorgung	Vac	12
Motor Stromaufnahme	A	1
Batteriebetrieb	Vdc	12
Batteriekapazität	Ah	7
Standby-Stromverbrauch	mA	1
Stromleistung des Solarpanels	W	5
Manöverzeitspanne	s	8
Eingebaute Batterie	typ	PB
Betriebstemperatur	°C	-20...+55
Schutzgrad	IP	54
Isolationsklasse	Cls	III

AUSSENABMESSUNGEN



> ULTIMATE CARDIN App